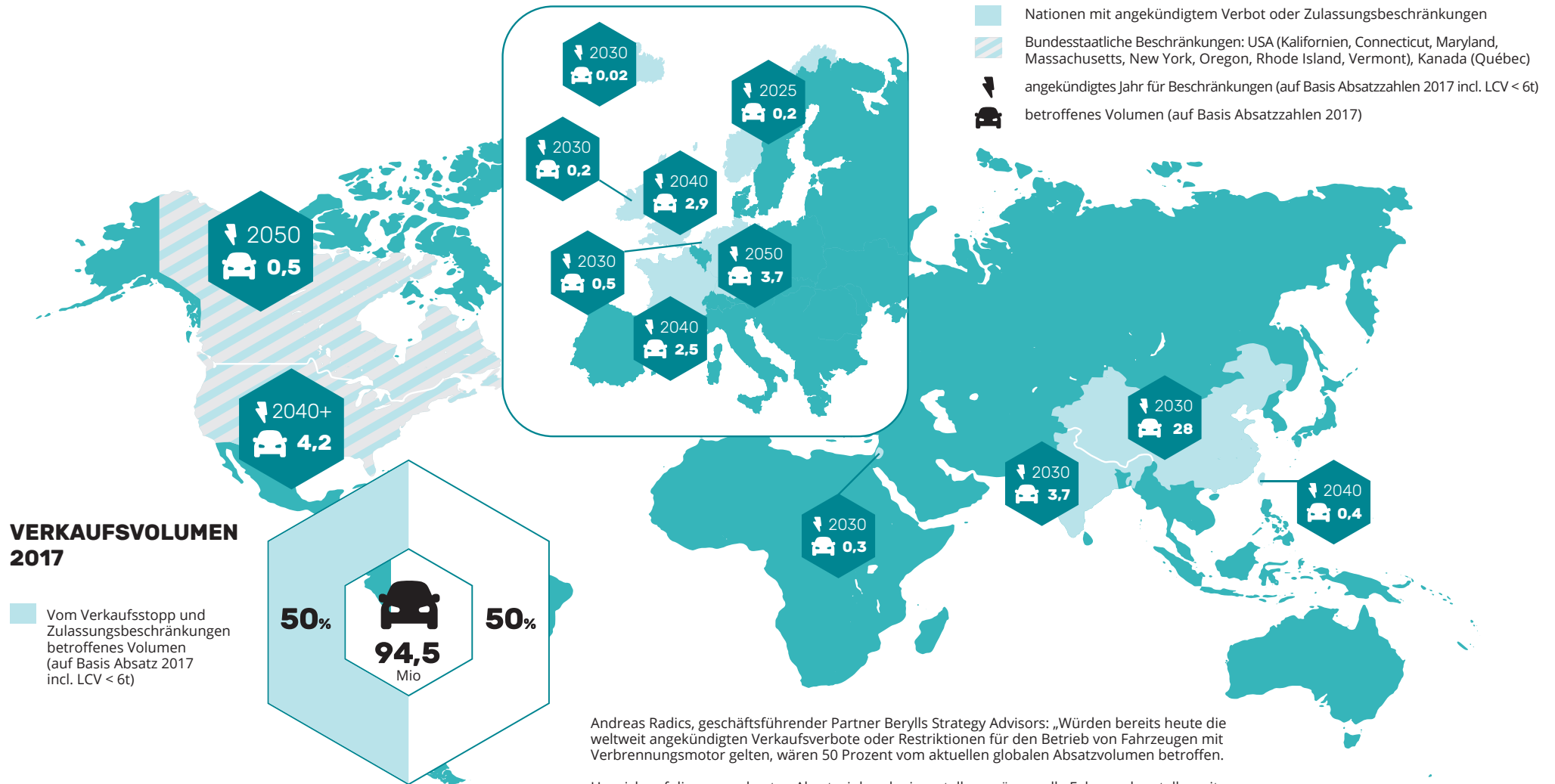


VERKAUFS- UND ZULASSUNGSBESCHRÄNKUNGEN VON FAHRZEUGEN MIT VERBRENNUNGSMOTOR



Andreas Radics, geschäftsführender Partner Berylls Strategy Advisors: „Würden bereits heute die weltweit angekündigten Verkaufsverbote oder Restriktionen für den Betrieb von Fahrzeugen mit Verbrennungsmotor gelten, wären 50 Prozent vom aktuellen globalen Absatzvolumen betroffen.“

Um sich auf diesen markanten Absatzeinbruch einzustellen, müssen alle Fahrzeughersteller mit Hochdruck an einem intelligenten Antriebsmix arbeiten.“

WENN SIE MEHR ERFAHREN WOLLEN, MELDEN SIE SICH BEI:
andreas.radics@berylls.com, T +49-89-710 410 40-0